

Pridanie kamerového systému do softvéru VMS

www.techage.sk/podpora/aplikacie-vms/



Možnosť 1: Automaticky pridajte systém NVR

Uistite sa, že kamerový systém a Váš počítač sú pripojené k rovnakému switchu/routeru.

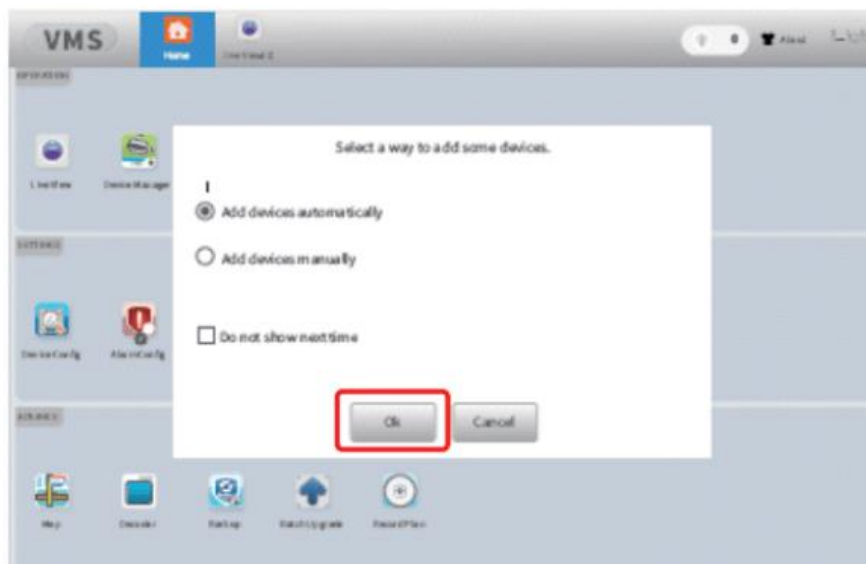
Krok 1:

Prihláste sa do klienta s predvoleným **užívateľským menom** (admin) a **heslom** (admin).

A screenshot of the VMS login dialog box. It has a title bar with the text "VMS". Below the title bar, there are two input fields: "UserName:" with the text "admin" and "Password:" with six dots. Below the password field is a checkbox labeled "Remember Password" which is checked. At the bottom, there are two buttons: "SIGNIN" and "CANCEL". A mouse cursor is pointing at the "SIGNIN" button.

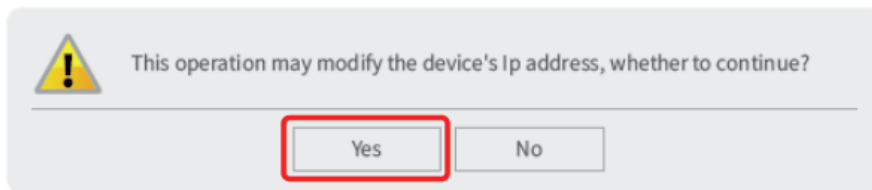
Krok 2:

Kliknutím na tlačidlo **OK** automaticky pridáte systém NVR.



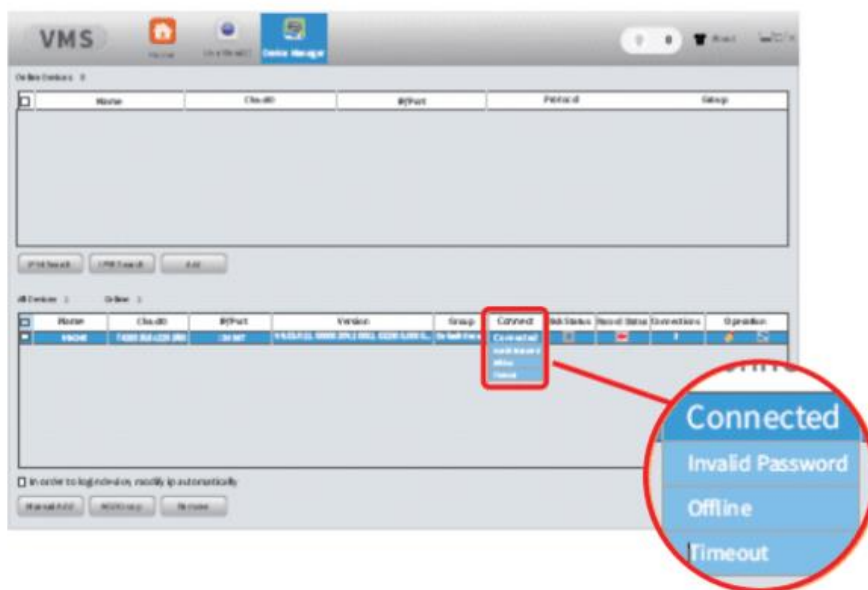
Krok 3:

Klepnite na **ÁNO** vo vyskakovacom okne „Táto operácia môže zmeniť IP adresu zariadenia, či chcete pokračovať?“



Krok 4:

NVR, ktoré ste pridali, sa po 10 sekundách vyhľadávania zobrazí v rozhraní **Správca zariadení**.



Nesprávne heslo:

VMS klient nemôže automaticky načítať heslo systému NVR, musíte ho upraviť kliknutím na .

Pripojené:

Systém NVR je pripravený na použitie.

Offline:

Skontrolujte, či sú systém NVR a počítač pripojené k rovnakému switchu/routeru.

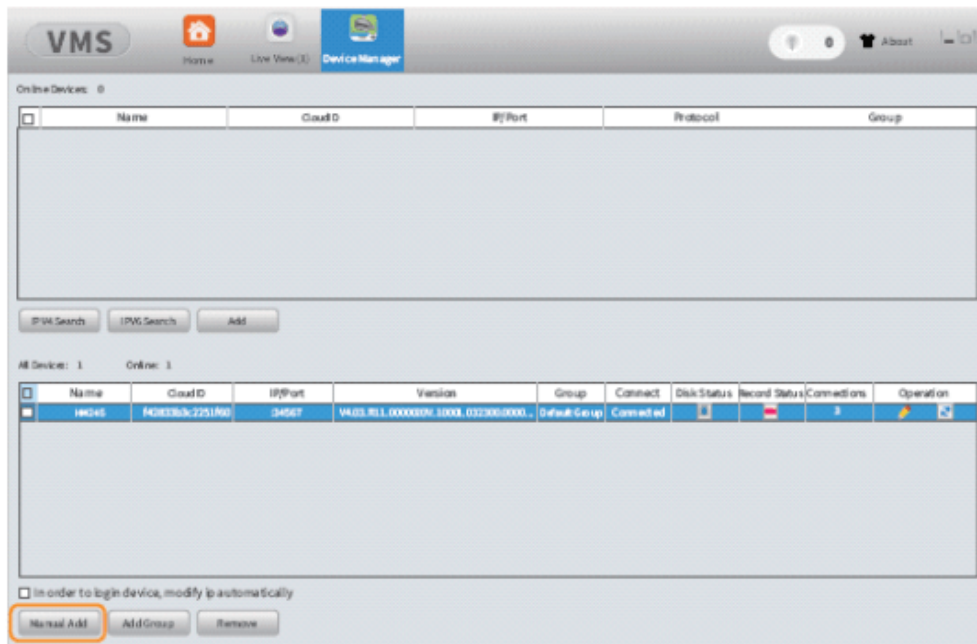
Čas vypršal:

Sieť môže byť odpojená, kliknite prosím  obnoví sa.

Možnosť 2: Pridajte systém NVR manuálne

Krok 1:

Kliknite na položku Manuálne pridať v ľavom dolnom rohu rozhrania Správca zariadení.



Krok 2:

Zmeňte **typ prihlásenia** z IP na **CloudID** a zadajte požadované informácie do rozhrania **Pridať zariadenie**.

The 'Add Device' dialog box contains the following fields and options:

- Device Name: [Text input field]
- Group: [Dropdown menu, Default Group]
- Login Type: [Dropdown menu, CloudID] (highlighted with a red box)
- CloudID: [Text input field]
- UserName: [Text input field, admin]
- Password: [Text input field]
- Protocol: [Dropdown menu, XM]

Buttons at the bottom: Save And Continue, OK, Cancel.

Názov zariadenia:

Nastavte názov pre NVR.

CLOUD ID:

Tiež sa nazýva sériové číslo. Môžete ho nájsť v NVR **System > Verzia**.

heslo:

Zadajte heslo, ktoré ste nastavili pre systém NVR

Živé video

Kliknutím na položku **Domov** > **Živé zobrazenie** zobrazíte živé videá zo všetkých kanálov.



- Kliknutím vyberte obrazovku (vybraná bude označená bielym okrajom), potom dvojitým kliknutím vyberte jeden kanál zo zoznamu **Techage** , na vybranej obrazovke sa zobrazí živé video z kanála.
- Napríklad vyberte **Screen 1** a **CAM02** , živé video z **CAM02** sa zobrazí na **obrazovke 1** .
- Dvojitým kliknutím na jednu obrazovku zobrazíte kanál v režime celej obrazovky, opätovným dvojitým kliknutím režim celej obrazovky ukončíte.

Nahrávanie videa

Môžete prejsť na **Domov** > **PREVÁDZKA** > **Nastavenia nahrávania** a nastaviť disk, na ktorý sa bude video ukladať pre **klienta VMS** .

Prejdite na **Domov** > **ADVANCE** > **Plán nahrávania** a nastavte podrobný plán nahrávania.

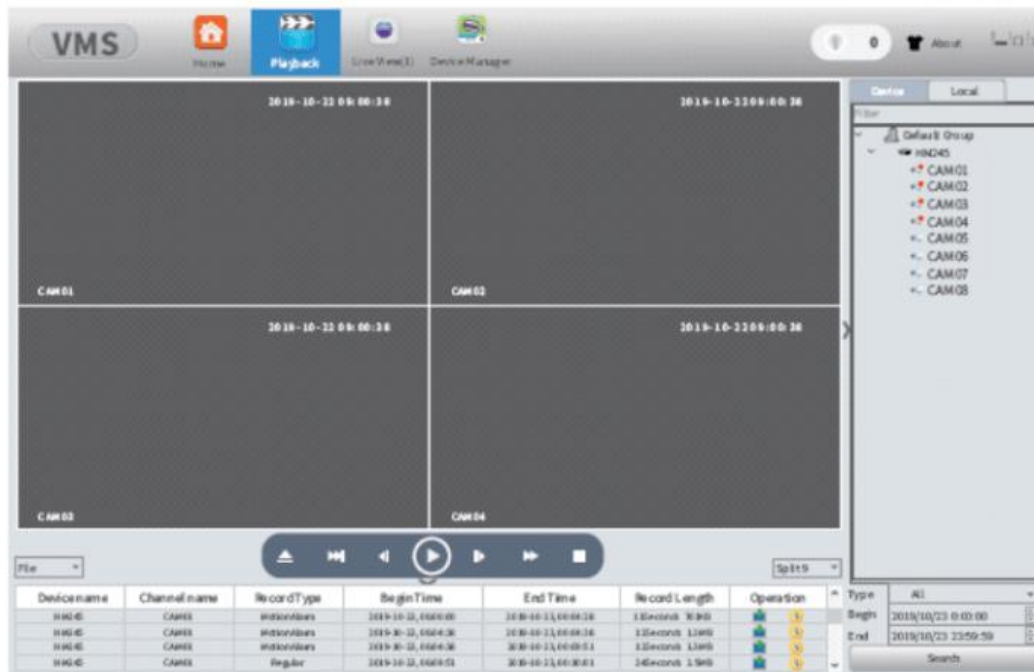
Poznámky:

1. Pre ukladanie videí na Disk vášho PC sa musíte vždy prihlásiť do **VMS Client** .
2. Zvoľte **D :** pre uloženie videí v prípade nedostatku miesta na disku a abnormálnej situácie vášho PC.
3. Disk PC nie je určený na sledovanie a dlhodobé nahrávanie môže spôsobiť poškodenie disku.
4. Ak je použitie **klienta VMS** na nahrávanie videí nevyhnutné, odporúča sa použiť na sledovanie vyhradený server a pevný disk.


Prehrávanie videa

Kliknutím na položku **Domov > Prehrávanie** skontrolujte všetky nahrané videá.

Začiarknite políčko pred kanálmi, ktoré uprednostňujete, vyberte **Typ** videa, vyberte čas **začiatku** a **konca** a potom kliknutím na tlačidlo **Hľadať** zobrazíte zoznam filtrovaných videí.




Dvojitým kliknutím na vybrané video súbory prehráte video alebo vyberte jeden video súbor a

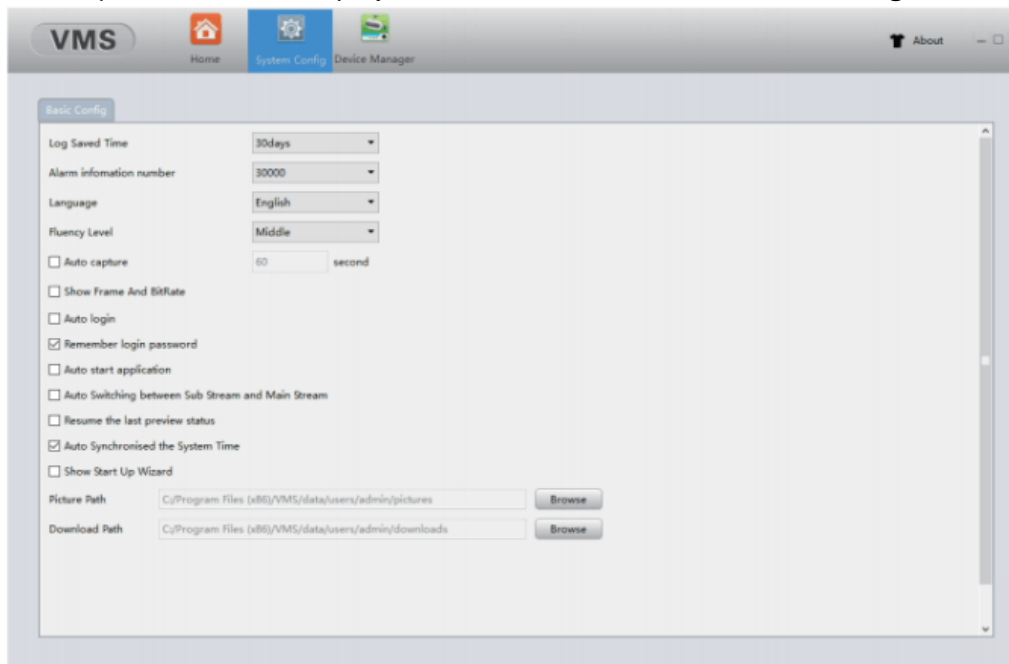
potom kliknite  tlačidlo pre prehrávanie videa.

Sťahovanie videa (záloha)

Zostaňte na rozhraní **prehrávania videa** a kliknite na tlačidlo  pre stiahnutie vybraného

videa, pričom kliknite  na stiahnutie fragmentu videa podľa časového obdobia v tomto video súbore. Stiahnutý súbor sa uloží do predvolenej cesty v počítači.

Ak chcete upraviť nastavenia , prejdite na **Domov > NASTAVENIA > Konfigurácia systému.**



Formát súboru, ktorý ste stiahli, je [H264](#) a súbor je šifrovaný. Dá sa prehrať iba v exkluzívnom prehrávači médií.



Slovenský distribútor

Techage.sk

Všetky práva vyhradené © | Publikácia výhradne s povolením ALM Company s.r.o